

## — 副院長就任挨拶 —

副院長 千住 博明

4月より副院長を拝命しました千住博明です。千住姓の人数が倍増して混乱されている方もいると思いますので、この機会に解説を載せておきます。千住雅博理事長（消化器内科）、千住恵実子本部長の長男が私、千住博明（呼吸器内科）で千住千佳子先生（形成外科）が妻です。月に1回共済病院からきている千住隆博先生（整形外科）が次男で私の弟です。外来予約や連絡など紛らわしいこともあると思いますが、注意して頂ければと思います。

さて、佐世保市総合医療センターから千住病院に赴任して早くも2か月が経とうとしており、当院の地域医療の中での位置付けについて日々考えています。地域包括ケア病棟、療養病棟、ホスピス、介護医療院、訪問看護ステーションを有し、急性期から慢性期、終末期まで幅広く対応しており、佐世保の地域医療を支える重要な病院と再認識しています。この数年は当院でお看取りをする症例が増加していますが、これは高齢化・多死社会の中で誰かがしなければならぬことで、基幹病院にその責を負わせることなく当院で全うできていることは、誇っ

てよいことと思います。生と死は表裏一体で、適切な終末期のマネジメントは、ある意味究極の医療とも言えるでしょう。また、去年は400例を超える死亡退院がありましたが、それでも大きなトラブルがなかったことは、皆さん一人一人の心配りや仕事への責任感の賜物と感じます。ただし当院の患者層や疾患内容をみると、病気を治す医療よりも患者さんに寄り添う医療が多いため、数字に見えない苦労があると思います。特に最近はコロナウイルス流行での負荷やストレスもあり、精神的な負担は以前よりも増していると認識しています。加えてどの部署も人員が欠乏してマンパワーが不足しているという問題もあります。しかし逆にこれをチャンスと捉え、積極的に業務の効率化や必要な設備投資を進めていければ、この先10年、20年の飛躍の土台になるのではないかと考えています。私の好きな格言で、戦国時代の武田信玄という名将が次のような言葉を残しています。「人は城、人は石垣、人は堀、情けは味方、仇は敵なり」。この格言に添って、皆さんと一緒に良い職場づくりをしていきたいと考えています。

## ～新入職員紹介～



### A病棟3階 看護師 青木 優莉奈

4月からA病棟3階で看護師として働いています。患者さんに寄り添った看護を提供出来るよう、先輩方からのご指導のもと日々成長し頑張っていきたいと思えます。

### A病棟3階 看護師 淵上 汀紗

今年の4月からA病棟3階で看護師として勤務させていただいております。新人看護師で至らない点が多いですが、先輩方の丁寧なフォローにより頑張れています。患者様によりよい看護を提供できるよう日々精進してまいります。

### A病棟3階 看護師 長谷川 侑香

4月からA病棟3階で勤務しています。忙しい日々でも患者様へ安全、安楽な看護を実施することを忘れずに努力してまいります。

---

### A病棟3階 看護師 **有富 早紀**

---

4月よりA病棟3階で勤務しています。看護師の有富早紀です。看護師として働き、改めて患者様の命を預かる責任のある仕事だと感じています。緊張する毎日ですが業務をこなせるよう頑張ります。

---

### A病棟3階 ケアスタッフ **吉田 綺月**

---

4月からA病棟3階で働いています。仕事も学校も中途半端にならないように両立していきたいと思っています。よろしくお願いします。

---

### B病棟4階 看護師 **江本 有果理**

---

4月からB棟4階で看護師として勤務しています。勉強する日々ですが患者様の思いに応じた看護が行えるようにより一層成長して生きたと思います。

---

### B病棟2階 看護師 **内田 友香**

---

4月からB病棟2階で看護師として勤務しています。日々学ぶことの多い毎日ですが優しい先輩方にご指導いただきながら頑張っています。忙しい中でも初心を忘れず日々精進していきたいと思っています。よろしくお願いします。

---

### B病棟2階 准看護師 **宮本 美佑**

---

4月からB病棟2階で准看護師として勤務しています。学校と仕事の両立に慣れない日々ですが、優しい先輩方の元で頑張っています。患者様に寄り添えるような看護師を目指して自分なりのペースで精進していきます。

---

### B病棟4階 ケアスタッフ **未永 凧海**

---

昨年12月からB棟4階で勤務しております。業務に慣れてきましたが、初心の気持ちを忘れず、励みたいと思います。よろしくお願いいたします。

---

### 地域医療連携室 医療ソーシャルワーカー **三好 由梨奈**

---

4月から地域医療連携室で医療ソーシャルワーカーとして勤務しています。温かい先輩方にご指導いただきながら、早く一人前になれるように頑張りますのでよろしくお願いします。



リハビリテーション科 理学療法士 **渡邊 遼子**

---

4月から理学療法士として勤務しております。パートタイムのため、患者様と関わる時間は短いですが、その限られた時間内でよりよいリハビリテーションを提供できるよう日々精進してまいります。

薬剤科 薬剤助手 **東島 慶**

---

5月から薬剤助手として勤務しています。働きだしたばかりですが、日々の業務の中で慣れないながらも精進していきます。至らない点多いかと思いますが、ご指導ご鞭撻のほどよろしくお願い致します。

事務課 経理・労務担当課長 **園川 朋行**

---

4月から事務課で勤務しております。雲仙市小浜町の出身で、現在は佐世保市瀬戸越に住んでいます。少しでも皆さんの力になれるよう頑張りたいと思います。よろしくお願ひいたします。

医事課 **牟田 愛**

---

12月に事務課（SPD）へ入社し、4月から医事課で勤務しております。覚えることも多く、忙しい日々が続きますが、先輩方のご指導のもと、一日でも早く戦力になれるよう頑張りたいと思います。よろしくお願ひいたします。

事務課 SPD担当 **山田 遼**

---

4月からA病棟地下1階のSPD管理室で勤務しています。事務部の山田遼です。従業員や患者様の皆様の助けになれるよう、力を尽くしていきます。よろしくお願ひいたします。

千住ビル **古屋 喜美江**

---

千住ビルでお世話になっています。直接命に係わらない仕事ですが、病院の評判や顧客満足度への影響が出てくる部署であると思います。親切なおもてなしとスマイルでお迎え致します。

# 面会禁止について

令和4年7月11日より、  
新型コロナウイルス感染症の対策として  
**全病棟の面会を原則禁止**

とさせていただきます。

ただし、面会できる方は下記に該当する方と致します。  
※必ずマスクの着用をして短時間でお願いします。

入院・退院時及び病棟が依頼する  
付添い・病状説明で来院される方など  
※付添いの方は病棟で体温測定を行い、  
体調確認をさせていただきます。  
必ずスタッフへお声掛け下さい

皆様のご理解とご協力をお願い申し上げます。  
ご不明な点は病棟職員へお問い合わせください。



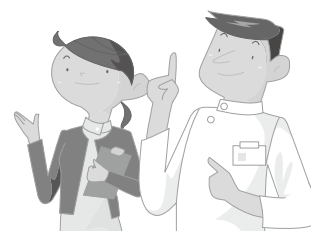
感染流行の状況によっては、条件を変更させて頂く場合がございます。  
最新の情報は、お手数ではございますが、当院のホームページにて  
御確認をお願い致します。

## 訪問リハビリテーションのご案内

訪問リハビリテーションでは、通院が困難な方のご家庭へ、理学療法士、作業療法士等が直接お伺いし、歩行練習、食事動作、コミュニケーションなどの日常生活に直結した練習を実施します。



ご対象者：介護保険利用者(要介護・要支援)  
 営業日：月曜日～金曜日(13:30～17:30)  
 休業日：土・日・祝祭日・盆休み(8/14～15)、年末年始(12/31、1/1～1/3)  
 サービス提供地域：佐世保市内(吉井・小佐々・宇久・江迎・鹿町を除く)



まずは担当のケアマネージャーに相談しましょう!!  
 問合せ先：TEL 0956(24)1010 千住病院 地域連携室

### ◆◆◆◆◆ 千住病院 外来担当医師のご案内 ◆◆◆◆◆

診察時間 曜日	午前 (受付8:30～12:00) 9:00～12:30	午後 (専門外来のみ 予約制) 14:00～16:00
	月曜日	福田 (神経内科) ト部 (呼吸器内科)
火曜日	千住(博) (呼吸器内科) 東 (内分泌内科)	永江(呼吸器内科)
水曜日	谷岡 (消化器内科) ト部 (呼吸器内科)	
木曜日	千住(雅) (消化器内科) 田中 (呼吸器内科)	福田(脳神経内科) 西川(腎臓内科)
金曜日	金沢 (消化器内科) 佐藤 (循環器内科)	籠手田(血液・緩和ケア)
土曜日	交代制	休診

### ◆◆◆ 千住病院・千住ビル往復シャトルバス運行表 ◆◆◆

病院(宮地町)発	千住ビル(栄町)発	病院(宮地町)発	千住ビル(栄町)発
午 前		午 後	
8時(07、23、43)分	8時(15、30、50)分	13時(30)分	13時(00、37)分
9時(03、23、43)分	9時(10、30、50)分	14時(00、30)分	14時(07、37)分
10時(03、23、43)分	10時(10、30、50)分	15時(00、30)分	15時(07、37)分
11時(03、23、43)分	11時(10、30、50)分	16時00分	16時07分
12時(03、23、53)分	12時(10、30)分		

※乗車される際のマスク着用、検温、手指消毒にご協力下さい。

## ■ 地域包括ケア病棟のお知らせ

地域包括ケア病棟とは、

- ①急性期医療を終了した後の患者様が在宅や施設へ退院するための医療管理・リハビリ・看護などを行う病棟
- ②在宅療養中の患者様に入院が必要になった時、在宅医からの依頼を受けて入院をお受けする病棟です。

また、在宅復帰支援計画に基づき医療チーム(医師・看護師・リハビリ担当者・MSW等)が退院へ向けての支援を行います。

当病棟での入院期間は基本60日が限度ですが、状態により調整致します。

ご入院のご希望は地域医療連携室まで、お問い合わせをお願い致します。



## ■ 介護医療院とは？

住み慣れた地域で自分らしい暮らしを人生の最期まで続けることが出来るよう、医療・介護・予防・住まい、生活支援が確保される体制の中でつくられました。長期的な医療と介護のニーズを併せ持つ高齢者を対象に「生活施設」としての機能、「日常的な医学管理」や「看取りやターミナルケア」などの医療機能を兼ね備えた施設です。

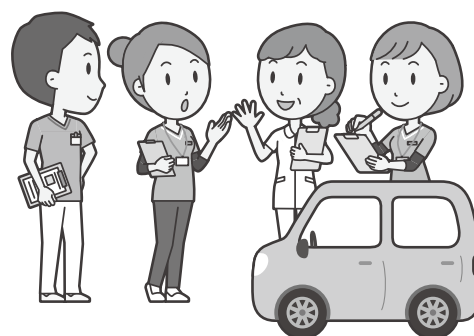
2018年4月1日に開設され、2フロア合計75床あり、リハビリや お誕生日会、レクリエーションも開催しています。医師・看護師・介護 職員、歯科医師・歯科衛生士、管理栄養士、リハビリ訓練士、相談員などと連携しご利用者様とご家族様への支援を行っています。



## ■ 訪問看護・居宅介護支援のご案内

訪問看護では、安心してご自宅で生活できるよう病状観察、清潔援助、終末期のケア、24時間の緊急連絡等の対応を行っています。また、ケアマネージャーもおり、介護保険全般に関する事、ご家族も含めて相談に応じています。

お気軽にご相談下さい。



## 編集後記

最近、科学雑誌を購読しております。改めて先人たちが生み出し、継承されてきた叡智の恩恵にあずかれる現在に生まれたことは大変に幸福であるとともに、自分自身後世に知恵を残せるような余生を過ごしていきたいと思う齢三十二の夏の昼下がりでございます。

広報委員会 原

## 雄 博 会 理 念

### ◎ 理 念

最新の医療とこころ温まる看護・介護を安全に提供できるよう絶えず努力します。

### ◎ 基本方針

- (1) 患者様の人権を尊重し、誠意と責任をもって、患者様とご家族の立場に立った最善の医療・看護・介護を提供します。
- (2) 医療連携を推進し、地域に信頼され、地域に貢献できる医療機関であることに努めます。
- (3) 研修・教育を通して常に向上心を培い、質の高い最新の医療が実践できるように絶えず努力します。
- (4) チーム医療をもって社会復帰や在宅を支援すると同時に、地域の健康増進のための医療サービスを提供します。
- (5) 患者様の心身の痛みに対し、最善の緩和医療を提供し、患者様とご家族を支援します。

### ◎ 患者様の権利

- (1) 患者様は、適切で質の良い医療を受ける権利を有します。
- (2) 患者様は、ご自分の医療の内容について知る権利とわかりやすい言葉で説明を受ける権利を有します。
- (3) 患者様は、人格を尊重されプライバシーを保護される権利を有します。
- (4) 患者様は、ご自分の医療の内容について自由に選択し決定する権利を有します。
- (5) 患者様は、ご自分の医療にかかる情報を入手できる権利を有します。
- (6) 患者様は、ご自分の受ける医療について他の医師の意見(セカンドオピニオン)を求める権利を有します。



救急告示病院  
日本医療機能評価認定病院  
特定医療法人 雄博会

# 千住病院



病 院  介護医療院

〒857-0026 佐世保市宮地町 5-5  
TEL 0956-24-1010 FAX 0956-24-8590  
<http://www.1010hosp.or.jp>

訪問看護ステーション  指定居宅介護支援事業所

〒857-0026 佐世保市宮地町 5-5  
TEL 0956-23-9273 FAX 0956-23-9274

#### 【広報委員会】

《委員長》村井 春樹  
《副委員長》前田 康幸  
《委員》千住 雅博・川久保知恵  
米倉 久美・内田 恵美  
樋口 翔平・原 大  
金子 陽子  
《印刷》(有)プリメックス